


УТВЕРЖДАЮ:

Первый заместитель министра природных ресурсов  
Забайкальского края

 В.В. Шрейдер  
29 сентября 2025 год

Акт  
лесопатологического обследования N 2025-10-122

лесных насаждений Дульдургинское лесничество  
Забайкальского края (субъект Российской Федерации)

Способ лесопатологического обследования: 1. Визуальный ☐  
2. Инструментальный ☒

Место проведения

Участковое лесничество	Урочище (дача)	Квартал	Выдел	Площадь выдела, га	Лесопатоло- гический выдел	Площадь лесопатологиче- ского выдела, га
Дульдургинское	-	313	14	50,0	14 (1)	4,5

Лесопатологическое обследование проведено на общей площади 4,5 га.

Кадастровый номер участка: - \_\_\_\_\_.  
(для участков, предоставленных в постоянное(бессрочное) пользование, аренду)

Документ о праве пользования: - \_\_\_\_\_.  
(тип документа о праве пользования, дата, номер, вид разрешенного использования лесов)

## 2. Инструментальное (детальное) обследование лесных насаждений.

(раздел включается в акт в случае проведения лесопатологического обследования инструментальным способом)

### 2.1. Лесничество Дульдургинское Участковое лесничество Дульдургинское

Урочище (дача) - Квартал 313 Выдел 14 Лесопатологический выдел 14 (1)

Наличие ограничений или особенностей участка, влияющих на назначение СОМ:  
существует угроза возникновения высокой пожарной опасности в лесах и возникновения очагов вредных организмов.

(отметка о наличии ООПТ, ОЗУ, водоохраной зоны, радиоактивного загрязнения лесов, угрозы возникновения очагов вредных организмов или пожарной опасности в лесах).

2.2. Фактическая таксационная характеристика лесного насаждения соответствует (не соответствует) таксационному описанию (нужное подчеркнуть).

Причины несоответствия: давность лесоустройства, 2001 г, повреждение насаждений лесными пожарами прошлых лет.

Ведомость насаждений с выявленными несоответствиями таксационным описаниям приведена в приложении 1 к Акту.

2.3. Состояние насаждений:

с нарушенной устойчивостью (средневзвешенная категория состояния  $\geq 1,51 - \leq 4,50$ ) ☐

с утраченной устойчивостью (средневзвешенная категория состояния  $\geq 4,51$ ) ☒

устойчивое (средневзвешенная категория состояния  $< 1,50$ ) ☐

2.4. Причины ослабления, повреждения, средневзвешенная категория состояния насаждения: устойчивый низовой пожар 4-10 летней давности высокой интенсивности (868). К ср.нас.=4,78.

2.4.1. Заселено (отработано) стволовыми вредителями:

Вид вредителя	Порода	Встречаемость заселенных деревьев, % от запаса породы	Встречаемость отработанных деревьев, % от запаса породы	Степень заселения лесного насаждения (слабая, средняя, сильная)
1	2	3	4	5
Усач длинноусый серый	Л	4	80	-

#### 2.4.2. Повреждено огнем:

Вид пожара	Порода	Состояние корневых лап		Состояние корневой шейки		Высушивание луба		Обугленность древесины более 1/3 высоты ствола	
		процент поврежденных огнем корней	процент деревьев с данным повреждением	Обугленность древесины корневой шейки по окружности (1/4; 2/4; 3/4; более 3/4)	процент деревьев с данным повреждением	поокружности (1/4; 2/4; 3/4; более 3/4)	процент деревьев с данным повреждением	поокружности (менее 1/2; более 1/2)	процент деревьев с данным повреждением
1	2	3	4	5	6	7	8	9	10
Устойчивый низовой пожар 4-10 летней высокой интенсивности	Л	84	84	Более 3/4	84	Более 3/4	84	Более 1/2	84

#### 2.4.3. Поражено болезнями:

Болезнь/возбудитель	Порода	Встречаемость, % от запаса насаждения	Степень поражения лесного насаждения (слабая, средняя, сильная)
1	2	3	4
-	-	-	-

2.5. Выборке подлежит 84 %деревьев (указывается общий % запаса деревьев, подлежащий рубке, от общего запаса насаждения),

в том числе:

без признаков ослабления \_\_\_% (причины назначения \_\_\_\_\_);

ослабленных \_\_\_% (причины назначения \_\_\_\_\_);

сильно ослабленных \_\_\_% (причины назначения \_\_\_\_\_);

усыхающих 4 % (причины назначения пункт 42 приказа Минприроды и экологии РФ от 09.11.2020г. № 912);

свежего сухостоя \_\_\_ %;

свежего ветровала %;

свежего бурелома \_\_\_%;

старого сухостоя 60 %;

старого ветровала 5 %;

старого бурелома 15 %;

2.6. Полнота лесного насаждения после уборки деревьев, подлежащих рубке, составит 0.  
Критическая полнота для данной категории лесных насаждений и преобладающей породы составляет 0,3.



## ЗАКЛЮЧЕНИЕ к инструментальному обследованию участка.

С целью предотвращения негативных процессов, снижения ущерба от их воздействия, назначено:

По результатам ЛПО установлено, что фактическая таксационная характеристика не соответствует таксационному описанию. Причина несоответствия: давность лесоустройства, 2001 г, повреждение насаждений лесными пожарами прошлых лет.

Средневзвешенная категория состояния насаждения – 4,78. Средневзвешенная категория состояния по породам: Лиственница – 4,78, сосна – 2,0.

Оценка биологической устойчивости насаждения – с утраченной устойчивостью.

Остаточная полнота насаждения после рубки снижается ниже минимальных значений, назначена сплошная санитарная рубка.

Участковое лесничество	Урочище (дача)	Квартал	Выдел	Площадь выдела, га	Лесопатологический выдел	Площадь лесопатологического выдела, га	Вид мероприятия	Площадь мероприятия, га	Породы	Доля выбираемой древесины по запасу, %	Рекомендуемый срок проведения мероприятия
1	2	3	4	5	6	7	8	9	10	11	12
Дульдургинское	-	313	14	50	14 (1)	4,5	ССР	4,5	Л	84	02.07.2027

Ведомость временной пробной площади и абрис участка прилагаются (приложение 2 и 3 к Акту).

РЕКОМЕНДАЦИИ по проведению мероприятий, не относящихся к мероприятиям по предупреждению распространения вредных организмов. Меры лесовосстановления – сохранение жизнеспособного подростa.

Дата проведения ЛПО 03.07.2025 г.

Дата составления документа 14.07.2025 г.

Исполнитель работ по проведению лесопатологического обследования:

Фамилия, имя и отчество (при наличии) Сазонова Наталья Александровна

Организация: Акшинский участок КГСАУ «Забайкаллесхоз»

Должность: Инженер Подпись Саз Телефон: 8 (30231) 3-14-65

**Ведомость участков леса с выявленными несоответствиями таксационным описаниям**

Субъект Российской Федерации Забайкальский край Лесничество Дульдургинское  
Участковое лесничество Дульдургинское Урочище (лесная дача) -

Год проведения лесоустройства	Номер квартала	Номер выдела	Площадь выдела, га	Целевое назначение лесов	Категория защитных лесов	ОЗУ	Источник данных	Номер лесопатологического выдела	Площадь лесопатологического выдела, га	Таксационная характеристика										Заложено пробных площадей						
										состав	порода	возраст, лет	средняя высота, м	средний диаметр, см	тип леса	полнота	бонитет	запас, куб. м/га	количество, шт.	Общая площадь, га						
1	2	3	4	5	6	7	8	9	10	11	12	13	14	15	16	17	18	19	20	21						
2001	313	14	50	Эксплуатационные леса	-	-	ТО	х	х	7Л2Б1Ос	Л	120	19	28	РГ	0,7	4	210	х	х						
											Б	100	17	24												
											Ос		18	22												
							Ф	14 (1)	4,5	Погибшее насаждение 10Л*	Л	120	19	24*	-	0*	-	50*	1	0,5						
											Л	120	19	24*					4*							
											С	100	18*	24*					6*							

Условные обозначения:

ТО - таксационные описания, Ф - фактическая характеристика лесного насаждения, \*-акт натурального обследования  
Исполнитель работ по проведению лесопатологического обследования:  
Фамилия, имя и отчество (при наличии) Сазонова Наталья Александровна Подпись Саз





## ВРЕМЕННАЯ ПРОБНАЯ ПЛОЩАДЬ N 1

1.1. Субъект Российской Федерации Забайкальский край Лесничество Дульдургинское  
Участковое лесничество Дульдургинское Урочище (дача) \_\_\_\_ - \_\_\_\_  
Квартал 313 Выдел 14 Площадь выдела 50 га.  
Лесопатологический выдел 14 (1) Площадь лесопатологического выдела 4,5 га

1.2. Метод перече́та:  
сплошной, ленты перече́та, круговые площадки постоянного радиуса,  
реласкопические площадки (нужное подчеркнуть).  
Количество лент/площадок 1 шт.  
Размеры площадок (длина x ширина/радиус) 500\*10м  
Размер временной пробной площади: 0,5 га

1.3. Фактическая таксационная характеристика насаждения:  
Состав погибшее насаждение 10Л/ единичные деревья 10Л+С\*, возраст 120\* лет; тип леса -,  
полнота 0\* Бонитет -, запас на га 50/10 м<sup>3</sup>, возобновление: 4Л4Б2Ос+С 2500 шт/га

1.4. Номер очага вредных организмов \_\_\_\_  
Тип очага вредных организмов: эпизодический, хронический (нужное подчеркнуть).  
Фаза развития очага вредных организмов: начальная, нарастания численности, собственно  
вспышка, кризис (нужное подчеркнуть).

1.5. Причина ослабления, повреждения насаждения и время: устойчивый низовой пожар 4-10  
летней давности высокой интенсивности (868).  
Состояние насаждения: насаждение с утраченной устойчивостью.  
Средневзвешенная категория состояния насаждения: Кср.нас.=4,78 (погибшее лесное  
насаждение).

1.6. Назначенные мероприятия: сплошная санитарная рубка с оставлением жизнеспособных  
деревьев.  
Примечание: деревья 4 категории состояния с наличием обугленности древесины корневой шейки не  
менее ¼ окружности ствола, назначены в рубку, на основании пункта 42 приказа Министерства  
природных ресурсов и экологии РФ от 09.11.2020 г. № 912, в насаждении заложена пробная площадь  
с раскопкой корневой шейки у 100 деревьев породы лиственница.

Исполнитель работ по проведению лесопатологического обследования:  
Фамилия, имя и отчество (при наличии) Сазонова Наталья Александровна  
Подпись Саз  
Дата составления документа 14.07.2025 г.



# ВЕДОМОСТЬ ПЕРЕЧЕТА ДЕРЕВЬЕВ

(для сплошного, ленточного и перечета на круговых площадках постоянного радиуса)

Порода: Лиственница средневзвешенная категория состояния 4,78

Порода: <u>лиственница</u> Степени толщи ны, см	Количество деревьев по категориям состояния, шт.																Всего	
	1		2		3		4		5		5 (а, б, в)			5 (г, д, е)				
	Н	З	Н	З	Н	З	Н	З	Н	З	Н	З	О	Н	З	О		
																	шт./м³	в том числе подлежи т рубке, %
1	2	3	4	5	6	7	8	9	10	11	12	13	14	15	16	17	18	19
8																		
12																		
16					1											15	16/2,4	18
20			2		1			1								19	23/5,9	25
24					1			1								27	29/11,1	34
28			1					1								12	14/7,5	16
32																		
36																		
40																		
Итого, шт.			3		3			3								73	82	
Итого, м³			1		0,8			1,2								23,9	26,9	
Итого, % от запаса по породе			4		3			4								89		93

Причины назначения в рубку деревьев категорий состояния:

1

2

3

4 Пункт 42 приказа Министерства природных ресурсов и экологии РФ от 09.11.2020г. № 912  
«Об утверждении правил осуществления мероприятий по предупреждению  
распространения вредных организмов»



**ВЕДОМОСТЬ ПЕРЕЧЕТА ДЕРЕВЬЕВ**

(для сплошного, ленточного и перечета на круговых площадках постоянного радиуса)

Порода: Сосна средневзвешенная категория состояния 2,0

Степени толщины, см	Количество деревьев по категориям состояния, шт.																Всего	
	1		2		3		4		5		5 (а, б, в)			5 (г, д, е)				
	Н	З	Н	З	Н	З	Н	З	Н	З	О	Н	З	О				
																	шт./м³	в том числе подлежит рубке, %
1	2	3	4	5	6	7	8	9	10	11	12	13	14	15	16	17	18	19
8																		
12																		
16																		
20			2														2/1	
24			3														3/1	
28			2														2/1	
32																		
36																		
40																		
Итого, шт.			7														7	
Итого, м³			3														3	
Итого, % от запаса по породе			100															

Причины назначения в рубку деревьев категорий состояния:

- 1
- 2
- 3
- 4

По насаждению: 10Л+С средневзвешенная категория состояния 4,78

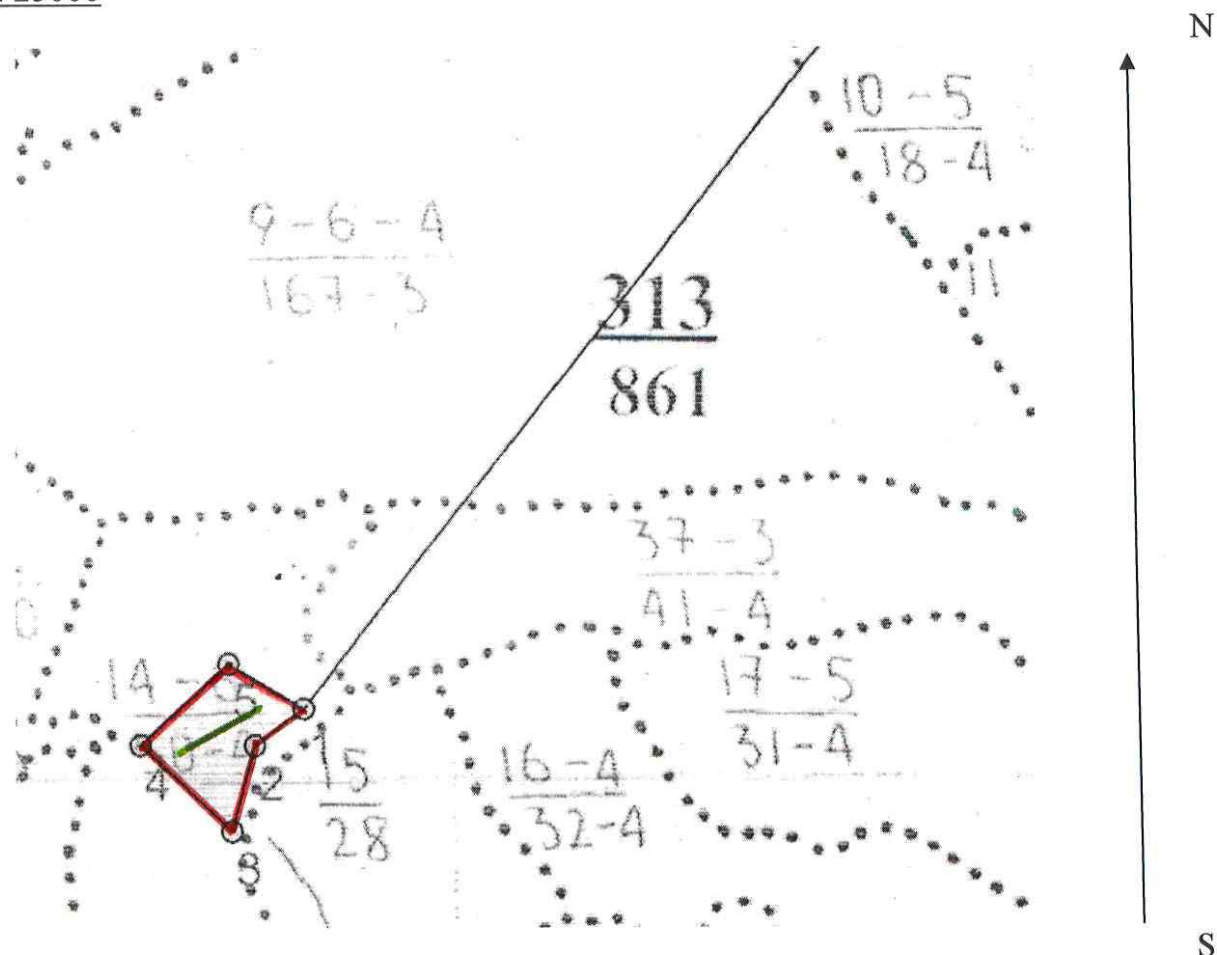
Степени толщины, см	Количество деревьев по категориям состояния, шт.																Всего	
	1		2		3		4		5		5 (а, б, в)			5 (г, д, е)				
	Н	З	Н	З	Н	З	Н	З	Н	З	Н	З	О	Н	З	О		
																	шт./м³	в том числе подлежащих рубке, %
1	2	3	4	5	6	7	8	9	10	11	12	13	14	15	16	17	18	19
8																		
12																		
16					1											15	16/2,4	17
20			4		1			1								19	25/6,9	22
24			3		1			1								27	32/12,1	31
28			3					1								12	16/8,5	14
32																		
36																		
40																		
Итого, шт.			10		3			3								73	89	
Итого, м³			4		0,8			1,2								23,9	29,9	
Итого, % от запаса по породе			13		3			4								80		84

Условные обозначения: Н - не заселено(не поражено, не повреждено), З -заселено стволовыми вредителями (поражено болезнями, повреждено огнем),О -отработано вредителями.

### Абрис участка

Дульдургинское лесничество Дульдургинское участковое лесничество  
Квартал 313 выдел 14.

Масштаб 1: 25000



Условные обозначения:  площадь лесопатологического выдела  
 - лента перечёта

N квартала	N выдела	N лесопатологического выдела	Размеры ленты (круговой площадки) перечёта					Координаты начала, конца и поворотных точек лент перечёта/центров круговых площадок перечёта	
			N ленты (площадки)	длина, м	ширина, м	радиус, м	площадь, га		
313	14	14 (1)	1	500	10		0,5	50.669538	113.244793
								50.668998	113.241645



**Пространственное размещение лесопатологических выделов**  
(включается в Акт при выделении лесопатологических выделов, для указания  
пространственного расположения поврежденных и погибших насаждений)

Номера точек	Координаты		Длина, м
1-2	50,66958	113.24570	117,9
2-3	50,66895	113.24434	170,9
3-4	50,66747	113.24372	242,9
4-5	50,66896	113.24120	229,2
5-1	50,67034	113.24362	169,2

Исполнитель работ по проведению лесопатологического обследования:

Фамилия, имя и отчество (при наличии) Сазонова Наталья Александровна

Подпись 

Дата составления документа 14.07.2025 г.

## Фототаблица № 1

Дата: 03.07.2025г.

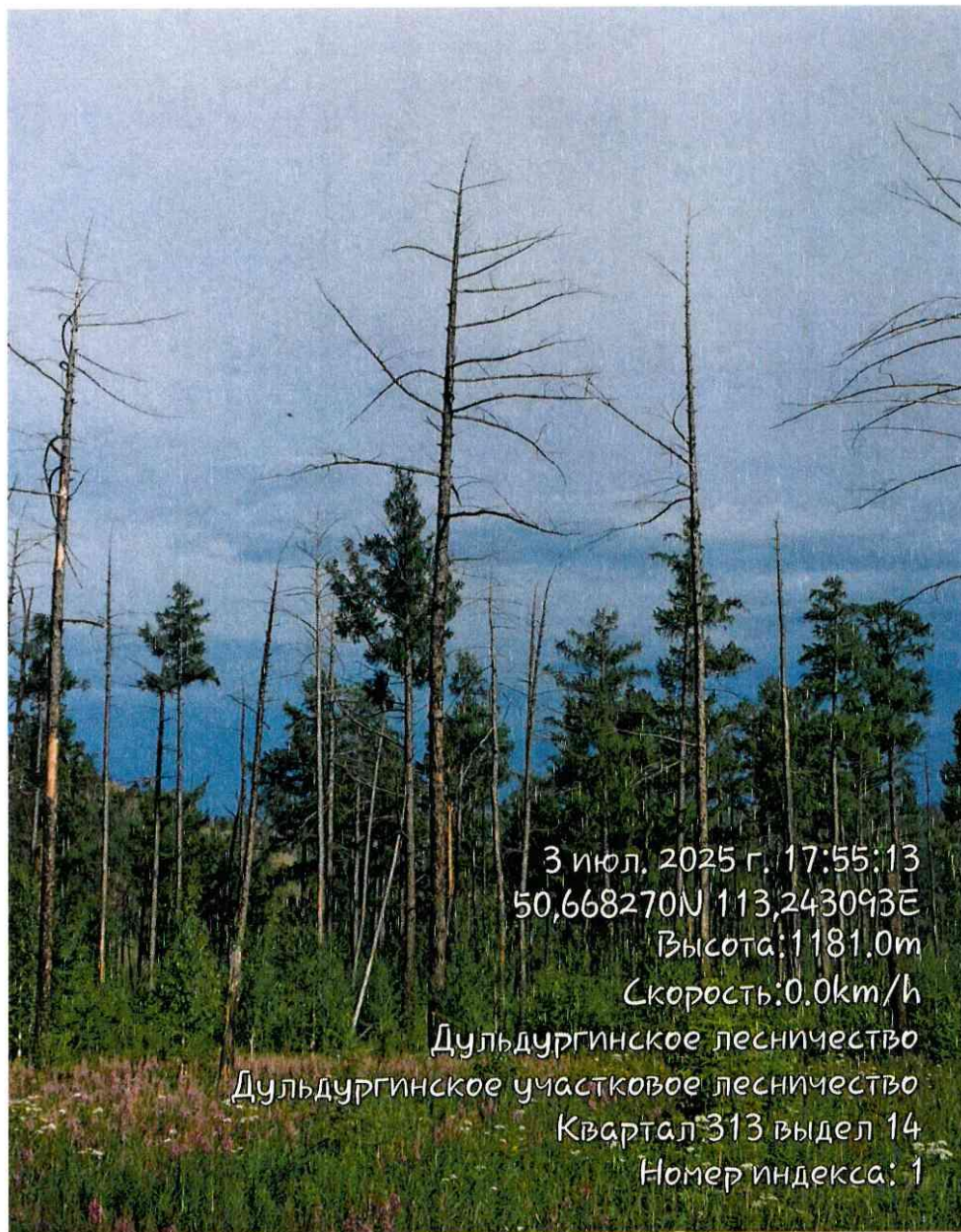
Время: 17:55

Широта: 50.668270

Долгота: 113.243093

Место проведения: Дульдургинское лесничество Дульдургинское участковое лесничество  
Квартал 313 выдел 14. Лесопатологический выдел 1. Площадь 4,5 га.

Исполнитель: Сазонова Наталья Александровна Подпись:  Телефон: 8(30231)3-14-65





## Фототаблица № 2

Дата: 03.07.2025г.

Время: 18:01

Широта: 50.667565

Долгота: 113.243201

Место проведения: Дульдургинское лесничество Дульдургинское участковое лесничество  
Квартал 313 выдел 14. Лесопатологический выдел 1. Площадь 4,5 га.

Исполнитель: Сазонова Наталья Александровна Подпись:  Телефон: 8(30231)3-14-65





Фототаблица № 3

Дата: 03.07.2025г.

Время: 18:06

Широта: 50.667326

Долгота: 113.243231

Место проведения: Дульдургинское лесничество Дульдургинское участковое лесничество  
Квартал 313 выдел 14. Лесопатологический выдел 1. Площадь 4,5 га.

Исполнитель: Сазонова Наталья Александровна Подпись:  Телефон: 8(30231)3-14-65





Фототаблица № 4

Дата: 03.07.2025г.

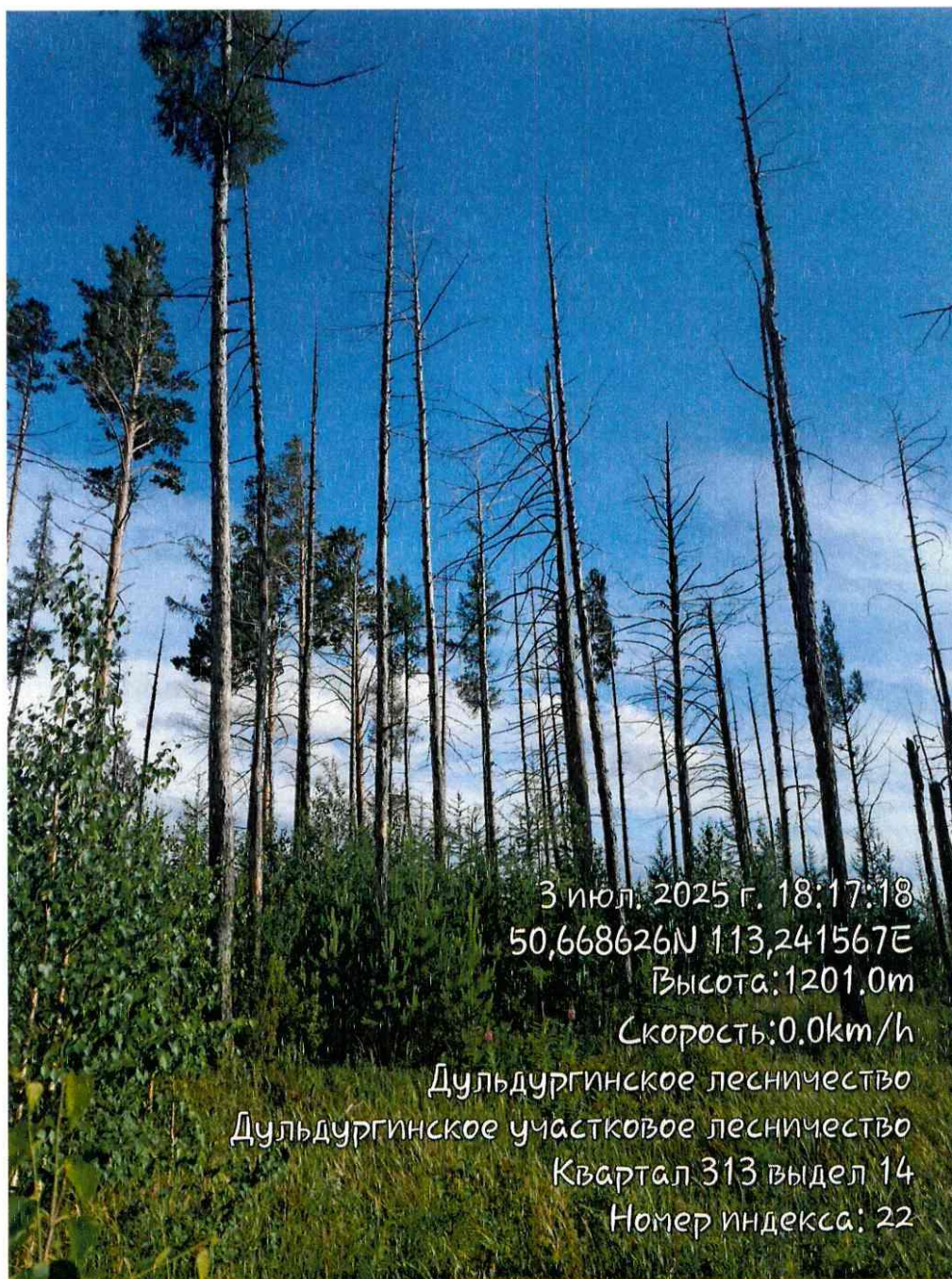
Время: 18:17

Широта: 50.668626

Долгота: 113.241567

Место проведения: Дульдургинское лесничество Дульдургинское участковое лесничество  
Квартал 313 выдел 14. Лесопатологический выдел 1. Площадь 4,5 га.

Исполнитель: Сазонова Наталья Александровна Подпись:  Телефон: 8(30231)3-14-65



3 июл. 2025 г. 18:17:18

50,668626N 113,241567E

Высота: 1201.0m

Скорость: 0.0km/h

Дульдургинское лесничество

Дульдургинское участковое лесничество

Квартал 313 выдел 14

Номер индекса: 22



Фототаблица № 5

Дата: 03.07.2025г.

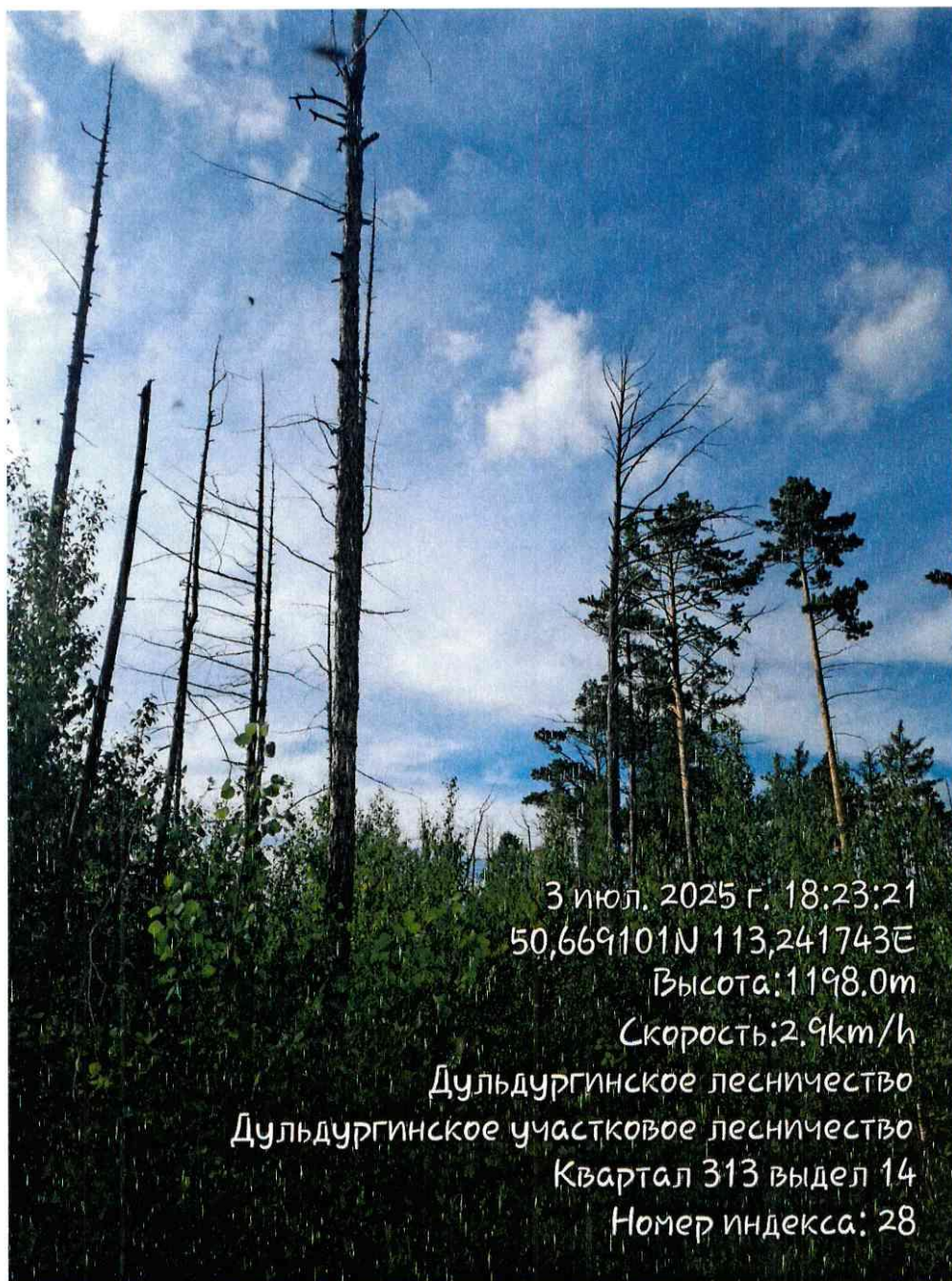
Время: 18:23

Широта: 50.669101

Долгота: 113.241743

Место проведения: Дульдургинское лесничество Дульдургинское участковое лесничество  
Квартал 313 выдел 14. Лесопатологический выдел 1. Площадь 4,5 га.

Исполнитель: Сазонова Наталья Александровна Подпись:  Телефон: 8(30231)3-14-65





## Акт натурного обследования

03.07.2025г.

Комиссия в составе:

Инженер Акшинского участка КГСАУ «Забайкаллесхоз» Сазонова Н.А.

Участковый лесничий Дульдургинского участкового лесничества Силинский А.В.

провела обследование участка, расположенного в

Субъект РФ: Забайкальский край, лесничество: Дульдургинское

Участковое лесничество: Дульдургинское. Квартал: 313 Выдел: 14. Площадь выдела: 50 га

Согласно материалам лесоустройства 2001 года

участок имеет следующие таксационные характеристики:

Состав: 7Л2Б1Ос. Возраст: 120 лет, Ср. диаметр: 28 см., Высота: 19 м.

Тип леса: РТ. Полнота: 0,7. Бонитет: 4. Запас: 210 куб/га.

При проведении обследования выявлено, что

характеристика не соответствует таксационному описанию.

Выявлены текущие показатели:

Состав: погибшее насаждение 10Л/единичные деревья 10Л+С. Возраст: 120/100 лет;

Ср. диаметр: 24/24 см. Высота: 19/18 м; Тип леса: -; Бонитет - ;

Полнота: 0. Запас на га: 50/10 м<sup>3</sup>. Возобновление: 4Л4Б2Ос+С 2500шт. на 1 га.

Члены комиссии:

Инженер Акшинского участка КГСАУ «Забайкаллесхоз» Сазонова Н.А. Сазонова

Участковый лесничий Дульдургинского участкового лесничества Силинский А.В. Силинский



Состав:	Эл:	В:	Д:	К:	Г:	В:	Тип:	П:	Запас сырост.	К:	Запас на выделе, м3	Квартал: 113
Ива: подрост,	Я: д:	о:	В:	и:	л:	р:	о:	леса:	о:	леса, м3	л:	
Ольха: подрост,	Р: е:	с:	з:	ы:	а:	и:	и:	л:	л:	л:	л:	
Мед:	У: м:	а:	р:	с:	а:	и:	и:	л:	л:	л:	л:	
Ель: га:	С: е:	а:	о:	е:	о:	и:	и:	л:	л:	л:	л:	
Рябина: особенности	Л: и:	с:	т:	т:	з:	е:	леса:	о:	Общий: по:	л:	л:	Хозяйственные:
Ас:	М: т:	т:	а:	р:	р:	т:	е:	услов:	т:	га:	на:	распоряжения:
									а:	выдел: пород:	л:	л:
8 4,0 крутые склоны												л:
склон Ю -20												л:

9 167,0 7Н2В10С

1 Л 110 21 26 6 4 3 РДД 7,7 220 36740 25718 2  
 20 Б 100 19 22 ВЗ 7348 3  
 ОС 19 24 3674 3  
 подрост: 8Н1В10С (30) 7,0 м, 5,0 тыс. шт/га  
 поллесок: РДД густой  
 склон СВ-15

селекционная оценка: нормальные

10 18,0 5Л5С

1 Л 100 19 24 5 3 4 РДД 7,8 280 5040 2520 2  
 19 Б 90 18 22 ВЗ 2520 3  
 подрост: 5Л30С2Б (30) 6,0 м, 2,0 тыс. шт/га  
 поллесок: РДД густой  
 склон СВ-35

селекционная оценка: нормальные

ОЗУ: Уч. леса на склоне более 30 гр.

11 2,0 крутые склоны  
склон ЮЗ-35

12 10,0 7Л1С2Б

1 Л 100 18 24 5 3 4 РДД 7,7 210 2100 1470 2  
 18 С 19 22 ВЗ 210 1  
 Б 70 18 22 420 3  
 подрост: 4Л3В30С (30) 6,0 м, 3,0 тыс. шт/га  
 поллесок: РДД средний  
 склон Э -20

селекционная оценка: нормальные

13 2,0 крутые склоны  
склон Ю -30

14 50,0 7Н2В10С

1 Л 120 19 28 6 4 4 РТ 7,7 210 10500 7350 2  
 19 Б 100 17 24 ВЗ 2100 3  
 ОС 18 22 1050 3  
 поллесок: ИВК редкий  
 селекционная оценка: нормальные

15 28,0 5Л3С4Б7

1 ОС 40 13 12 6 2 3 РТ 7,6 90 2520 1512  
 13 Б 40 ВЗ 1008